

résistance hors d'eau stéatite



CUVE :

Forme externe ronde.
Acier laminé, épaisseur de 1,8mm,
recouvert d'un émailage au quartz vitrifié à 850°C.
Une anode au magnésium assure la protection de la cuve.

ISOLATION :

l'isolation est assurée par de la mousse polyuréthane sans CFC
(conformement à la réglementation) d'une épaisseur de 31mm.
L'enveloppe extérieure est une tôle de 0,6mm recouverte de
peinture époxy de couleur blanche.

ELEMENT CHAUFFANT :

Résistance hors d'eau stéatite (pas besoin de vidange).

Thermostat interne.

Thermostat de sécurité.

Tous les chauffe-eau sont équipés de 2 raccords
isolants diélectriques.

Tension 230V-Monophasé transformable en 230V-400V Triphasé.

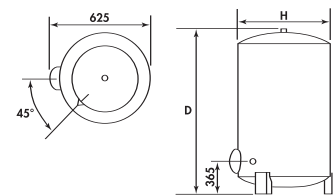
Garantie 2 ans pour thermostats et résistances.

Garantie 5 ans pour la cuve dans la cadre
d'une garantie totale pièces + main
d'œuvre et déplacement (forfaits).

MODELE 250 LITRES DISPONIBLE SUR DEMANDE

Capacité litres	Nbre résist + puissance	Régulation température	Racc. d'eau	Tension 230V	Réf.
300	1x1300W	75°C	20/27	monophasé	7700-300

Votre installateur conseil **Hammel** ROBINETTERIE



Capacité	B	D	H
300 L	365	1820	560

EXIGEZ LA QUALITE PROFESSIONNELLE **Hammel**